

A-Tam[®]

Analtampons



Med SSE System

GmbH
Alfred von der Lehr

Herderstraße 5-9 • D-90427 Nürnberg
Tel.: 09 11/7 90 88 06 • Fax: 09 11/79 23 37
www.medsse.de • info@medsse.de

*Unsere Vielfalt
ist Ihr Vorteil*

Produktinformation

Hilfsmittel-Nr. 15.25.17.0001

Funktionsweise und Indikationen

Wie funktioniert der *Analtampon*:

Der Analtampon bietet einen anatomisch gerechten druckfreien Verschluss des Analkanals. Der Tampon ist mehr als ein Wäscheschutz, er ist unsichtbar und verhindert Geruch. Als Hilfsmittel ist der Tampon verordnungsfähig.

Der Tampon ist ein medizinisches Hilfsmittel, zertifiziert nach den Richtlinien der Medizingesetzgebung, aus Polyvinylalkohol (Schaumstoff). Der Schaumstoff ist toxikologisch und dermatologisch unbedenklich sowie immunologisch inaktiv. Verschiedene Formen und Größen sichern eine optimale Versorgung.

Betroffene gewinnen Lebensqualität zurück, werden wieder mobil und können sich integrieren. Ferner wird ihnen eine große psychische Belastung genommen. Schule, Studium, Beruf, Haushalt (z. B. Einkaufen) können wieder uneingeschränkt ausgeübt werden. Betroffene können Freizeit wie Sport (sogar schwimmen), Theater, Kino wieder unbeschwert genießen.

Vorteil: Die Betroffenen können ohne große Mühe den Tampon selbst einsetzen.

Stuhlinkontinenz wird hervorgerufen durch:

- **Spina bifida**
- **Analatresie** (mit nachträglicher Anlage eines Darmkanals)
- **Diabetes**
- **MS**
- **Querschnittslähmung(en)**
- **Operationsschäden** (Entbindungen, Hämorrhoiden)
- **Krebsbehandlung** (Strahlentherapie)
- **Altersbedingt**



**Nur Med SSE bietet
individuelle Problemlösungen!**

Hinweise zur Rezeptausstellung

Das Rezept vom Arzt ausstellen lassen und direkt an Firma Med SSE System GmbH senden. Wir kümmern uns um die Genehmigung mit der Krankenkasse und liefern direkt an die Betroffenen aus. Alternativ besteht die Möglichkeit das Rezept in der Apotheke oder dem Sanitätshaus einzureichen.

Schritt 1: Rezept über A-Tam Startset

Rezeptvorschlag auf den nächsten Seiten.

Schritt 2: Ermittlung der Größe und Umtausch

- Nach Ermittlung der passenden Größe(n) senden Sie die unbenutzten Tampons an uns zurück. Wir tauschen im Gegenzug kostenlos die gleiche Menge in die passende Größe(n) um (Umtauschformular ausfüllen).

Schritt 3: Folge Rezept für ermittelte Größe

- Bei Folgebestellungen die ermittelte Größe (Artikelnummer/PZN Nr.) auf dem Rezept angeben.

Bitte kreuzen Sie die 7 an

Mustermann
Muster Weg 16
12345 Musterhausen

A-Tam, 90 Stück, PZN-Nr./Artikel-Nr.,
Artikelnummer: ...
PZN-Nummer: ...
Applikator groß u. klein (bei Bedarf),
Applikator: ...
Diagnose: ...
Hilfsmittelnummer 15.25.17.0001

Das Rezept sollte enthalten:

- Indikation (Krankheitsbild) bitte vermerken, um die Kosten-erstattung durch die Kasse zu sichern. Bei der Erstverordnung ist es sinnvoll, die Genehmigung durch ein Attest zu unterstützen!
- Produktbezeichnung
- Größe / Form / Menge / Artikelnummer
- PZN Nummer
- Hilfsmittelnummer 15.25.17.0001
- Die Verordnung des Applikators muß bei Bedarf mit auf dem Rezept erfolgen

Analtampons sind zugelassene medizinische Hilfsmittel.

Für die Hilfsmittel gibt es nach dem 1. und 2. GKV-Neuordnungsgesetz **keine Budgetierung**.

Hilfsmittel bleiben Pflichtleistung der gesetzlichen Krankenversicherung. Für Hilfsmittel ist immer ein **separates Rezept** auszustellen (**Feld 7 kennzeichnen**).

A-Tam® Startset Größe S

Hilfsmittel-Nr. 15.25.17.0001

PZN-Nr. 11320541

Artikel-Nr. 5120



So wählen Sie die richtige Größe! Das Startset beinhaltet Anal-tampons in kleinen Größen/Formen (Inhalt 20 Stück) zum Ausprobieren inklusive zwei Applikatoren zum Einführen.

Inhalt Startset Größe S:

Art.-Nr.	Durchmesser/Länge*	Art.-Nr.	Durchmesser/Länge*
1161	16 / 60 mm	1628	(26) 32 / 67 mm
1200	20 / 67 mm	3020	24 / 51 mm
2123	12 / 30 mm	3150	15 / 60 mm
2153	15 / 37 mm	3200	20 / 60 mm
2200	20 / 67 mm	7100	Applikator klein
0153	15 / 35 mm	7200	Applikator groß

Bitte kreuzen Sie die 7 an

Mustermann
Muster Weg 16
12345 Musterhausen

Rp. (Bitte Leerdarstellung)

PVA-Analtampon Startset Größe S, Artikel-Nr. 5120,
20 Stück PZN-Nr. 11320541 inkl. Applikator groß u. klein
Diagnose: ...
Hilfsmittelnummer 15.25.17.0001

* Die Längen- und Durchmesserangaben sind Zirkawerte im Verwendungszustand (feucht).

A-Tam® Startset Größe L

Hilfsmittel-Nr. 15.25.17.0001

PZN-Nr. 11320558

Artikel-Nr. 5121



So wählen Sie die richtige Größe! Das Startset beinhaltet Anal-tampons in großen Größen/Formen (Inhalt 20 Stück) zum Ausprobieren inklusive zwei Applikatoren zum Einführen.

Inhalt Startset Größe L:

Art.-Nr.	Durchmesser/Länge*	Art.-Nr.	Durchmesser/Länge*
1250	25 / 67 mm	1636	(30) 36 / 83 mm
1300	30 / 67 mm	3030	33 / 60 mm
2280	28 / 67 mm	3240	24 / 60 mm
2400	40 / 67 mm	3280	28 / 67 mm
0260	26 / 64 mm	7100	Applikator klein
0330	33 / 64 mm	7200	Applikator groß

* Die Längen- und Durchmesserangaben sind Zirkwerte im Verwendungszustand (feucht).

Bitte kreuzen Sie die 7 an

Mustermann
Muster Weg 16
12345 Musterhausen

Rp. (Bitte Leerdarstellung)

PVA-Analtampon Startset Größe L, Artikel-Nr. 5121,
20 Stück PZN-Nr. 11320558 inkl. Applikator groß u. klein
Diagnose: ...
Hilfsmittelnummer 15.25.17.0001

A-Tam® Startset Alle Größen

Hilfsmittel-Nr. 15.25.17.0001

PZN-Nr. 01984607

Artikel-Nr. 5105



So wählen Sie die richtige Größe! Das Startset beinhaltet Anal-tampons in allen Größen/Formen (Inhalt 100 Stück) zum Ausprobieren inklusive zwei Applikatoren zum Einführen.

Inhalt Startset Alle Größen:

Form: Art.-Nr.

Kugel	3103 / 3150 / 3180 / 3280
Konkav	1160 / 1200 / 1250 / 1300
Spiral	0153 / 0220 / 0330
Kegel	1628 / 1636
Konvex	3020 / 3030
Zylindrisch	2153 / 2180 / 2220 / 2280 / 2330

Durchmesser und Längenangaben zu o.g. Artikeln finden Sie auf den Folgeseiten.

Bitte kreuzen Sie die 7 an

Mustermann
Muster Weg 16
12345 Musterhausen

PVA-Analtampon Startset Alle Größen, Artikel-Nr. 5105,
100 Stück PZN-Nr. 01984607 inkl. Applikator groß u. klein
Diagnose: ...
Hilfsmittelnummer 15.25.17.0001

* Die Längen- und Durchmesserangaben sind Zirkawerte im Verwendungszustand (feucht).

Produktübersicht



A-Tam® Kugel

Hilfsmittel-Nr. 15.25.17.0001

Anwendung bei keinerlei Restfunktion des Muskelgewebes. Die kugelförmige Kuppe dichtet ähnlich einem Kugelventil im Bereich in dem sich der Stuhl sammelt (Ampulla recti) ab.

Art.-Nr.	ø / Länge mm*	PZN-Nr.**	Art.-Nr.	ø / Länge mm*	PZN-Nr.**
3103	10 / 40	12551113	3200	20 / 60	12551165
3123	12 / 49	12551136	3240	24 / 60	12551171
3150	15 / 60	12551142	3280	28 / 67	12551202
3180	18 / 60	12551159	3300	30 / 67	12551219



A-Tam® Konkav

Hilfsmittel-Nr. 15.25.17.0001

Verwendung bei konvexer Ausformung (normale Anatomie) des Schließmuskels. Die taillierte Form ermöglicht daher gute Abdicht- und Haltefunktion.

Art.-Nr.	ø / Länge mm*	PZN-Nr.**	Art.-Nr.	ø / Länge mm*	PZN-Nr.**
1160	16 / 67	12551225	1250	25 / 67	12551426
1161	16 / 60	12551277	1280	28 / 67	12551449
1180	18 / 67	12551320	1300	30 / 67	12551455
1200	20 / 67	12551389	1350	35 / 67	12551461

* Die Längen- und Durchmesserangaben sind Zirkawerte im Verwendungszustand (feucht).

** VE = 90 Stk.

Produktübersicht



A-Tam® Spiral

Hilfsmittel-Nr. 15.25.17.0001

Bietet durch gerillte Oberflächenstruktur optimalen Halt bei Vorliegen einer leichten bis mittelschweren Diarrhoe. Entstehender überhöhter Gasdruck wird durch an der Oberfläche befindliche Rillen abgeleitet.

Art.-Nr.	ø / Länge mm*	PZN-Nr.**	Art.-Nr.	ø / Länge mm*	PZN-Nr.**
0153	15 / 35	12551509	0260	26 / 64	12551550
0220	22 / 64	12551544	0330	33 / 64	12551567



A-Tam® Kegel

Hilfsmittel-Nr. 15.25.17.0001

Verschließt ähnlich wie ein Kugelventil den Enddarm, dichtet durch seine Verdickung im Mittelteil den Analkanal ab und passt sich durch die Verjüngung optimal der Anatomie an.

Art.-Nr.	Länge mm*	ø mm* Kuppe/Bauch	PZN-Nr.**
1628	67	26 / 32	12551596
1636	83	30 / 36	12551573

Produktübersicht



A-Tam® Konvex

Hilfsmittel-Nr. 15.25.17.0001

Diese Form verhindert unkontrollierten Stuhlabgang, aktiviert bei evtl. vorhandener Restfunktion den Schließmuskel. Der konvex geformte Tampon wird auch bei stark zurückgebildetem Muskelgewebe verwendet.

Art.-Nr. ø / Länge mm* PZN-Nr.**

3020	24 / 51	12551604
3030	33 / 60	12551610



A-Tam® Zylindrisch

Hilfsmittel-Nr. 15.25.17.0001

Einsatz wenn noch eine Restfunktion des Schließmuskels vorhanden, jedoch durch zu schwache Ausbildung keine Abdicht- und Haltefunktion gewährleistet ist.

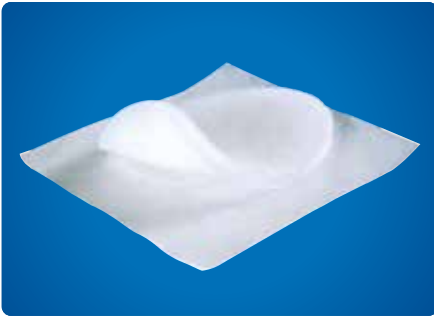
Art.-Nr. ø / Länge mm* PZN-Nr.** Art.-Nr. ø / Länge mm* PZN-Nr.**

2103	10 / 30	12551627	2280	28 / 67	12551691
2123	12 / 30	12551633	2300	30 / 67	12551716
2153	15 / 40	12551656	2330	33 / 67	12551722
2180	18 / 67	12551662	2380	38 / 67	12551739
2200	20 / 67	12551679	2400	40 / 67	12551745
2220	22 / 67	12551685	2450	45 / 67	12551751

* Die Längen- und Durchmesserangaben sind Zirkawerte im Verwendungszustand (feucht).

** VE = 90 Stk.

Zubehör



Analsicherung

Hilfsmittel-Nr. 15.25.17.0001

Zusätzliche selbsthaftende Sicherung (latexfrei), um bei bewegungsaktiven Betroffenen (z.B. Rollstuhlsport) das Herausgleiten des Tampons zu vermeiden.

Art.-Nr.	Form	PZN-Nr.***
7400	rund	01984895
7401	oval	01985015



Applikatoren

Hilfsmittel-Nr. 15.25.17.0001

Zum besseren Einführen des im feuchten Zustand weichen aber instabilen Tampon.

Art.-Nr.	Form	PZN-Nr.
7100	klein	02014839
7200	groß	02014845

Hinweise



Wieder aktiv sein mit *Analtampons*

Stuhlinkontinenz ist ein sehr persönliches Problem. Wir möchten, dass Sie sich selbst helfen können. Zur natürlichen Selbstbehandlung haben wir einen Tampon entwickelt, der die Lebensqualität erhält bzw. zurückbringt.

TRAGEDAUER: Wechseln Sie den Tampon aus hygienischen Gründen nach 12 Stunden.

VERWENDUNG: Siehe Gebrauchsanleitung.

TIPP: Beim erstmaligem Einsatz von Analtampon bitte mit der kleinsten Größe beginnen.

Individuelle Versionen sind bei allen Analtampons nach Absprache mit Med SSE System GmbH möglich.*

** Sonderanfertigung, diese sind vom Umtausch ausgeschlossen. Circa 1 Woche Lieferzeit ist bei der Disposition zu berücksichtigen.*

Anwendungshinweise

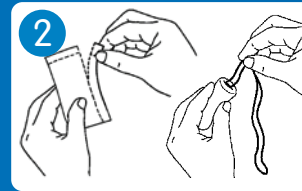
CE 0197

Stand: 02/2020

Bitte gehen Sie wie nachstehend in Wort und Bild beschrieben bei der Einführung des Tampons vor. Die Vorgehensweise ist vergleichbar wie bei einem Suppositorium (Zäpfchen). Dieses Produkt ist aufgrund der allgemein geltenden Hygienevorschriften ein Einmalprodukt. Die Einführhilfe (Applikator) ist mehrfach verwendbar.



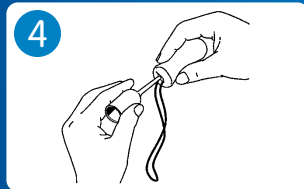
1 Hände mit Wasser und Seife waschen. Analbereich sorgfältig reinigen.



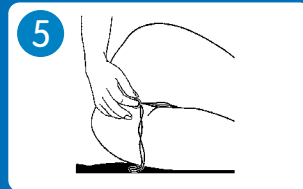
2 Schutzfolie an der Perforierung aufreißen und Tampon entnehmen. Rückholfaden aus der Innenbohrung ziehen.



3 Tampon im warmen Wasser kurz einweichen. Danach Wasser ausdrücken.



4 Tampon mit der Innenbohrung auf den Dorn des Applikators aufstecken. Je nach Bedarf kann Vaseline auf die Tamponkuppe aufgetragen werden.



5 Tampon mit Applikator weit genug in den Darmkanal einführen, so dass der Rückholfaden sichtbar ist.



6 Beim Herausziehen des Applikators die Gesäßbacken zusammenkneifen. Anschließend Rückholfaden fixieren.



7 Nach dem Einführen Hände gründlich waschen. Nach Gebrauch Tampon mithilfe des Rückholfadens entfernen und über den Hausmüll entsorgen!



Med SSE System

GmbH
Alfred von der Lehr

Herderstraße 5-9 • D-90427 Nürnberg
Tel.: 09 11 / 7 90 88 06 • Fax: 09 11 / 79 23 37
www.medsse.de • info@medsse.de



Ihr Spezialist für
Inkontinenz-Tampons
www.medsse.de